

Neubau-Aufsatzkastensystem Combo für Rollläden und Raffstore

Raffstore

Rollläden

Schrägverschattung

Markise

Wintergartenmarkise

Insektenschutz

Plissee

Innenjalousie



Combo – das flexible Neubau-Aufsatzkastensystem

Das Aufsatzkastensystem Combo ist besonders für Neubauten und Sanierungen im Wohnungs- und Objektbereich geeignet. Der Combo ist in Wärmedämm-Verbundsystemen (WDVS) einsetzbar, passivhausgeeignet und für Rollläden und Raffstores erhältlich. Die vielfältigen Variationsmöglichkeiten bei Kastengrößen, Farben und Ausstattungsmerkmalen machen den Combo zum Allrounder bei den Aufsatzkastensystemen.

Combo-Aufsatzkastenelemente sind mehr als Rollläden oder Raffstores. Mithilfe seiner komplett überputzbaren Außen- und Innenblende fügt sich das System fast unsichtbar in die geplante, zukünftige Fassade ein.

Darüber hinaus kann das Neubau-Aufsatzkastensystem mit besten Wärme- und Schalldämmeigenschaften aufwarten.

Es kann zudem mit einem Rollladen- oder Raffstore-Behang, optionalem Insektenschutz und einer farblichen Ausstattung in allen gängigen RAL-Farbtönen für die Rollladen- bzw. Raffstoreführungs-schienen gefertigt werden, und das bis hin zur Passivhaustauglichkeit – ein Plus, das Sie sehen und fühlen werden.

Umfangreiche Steuerungsmöglichkeiten bieten zusätzlichen Komfort und Sicherheit in den eigenen vier Wänden.





- » Aufsatzkasten-System für Neubau und Sanierung
- » Für Rollläden und Raffstores erhältlich
- » Optimale Wärmedämmung und lange Lebensdauer
- » Integrierbarer Insektenschutz bei bestimmten Rollladen-Ausführungen auch nachrüstbar
- » Große Auswahl an Panzer- oder Lamellenfarben (siehe Seite 18)
- » Lösungen für viele Bausituationen, auch für große Breiten und Höhen



Combo IR
(Innenrevision)



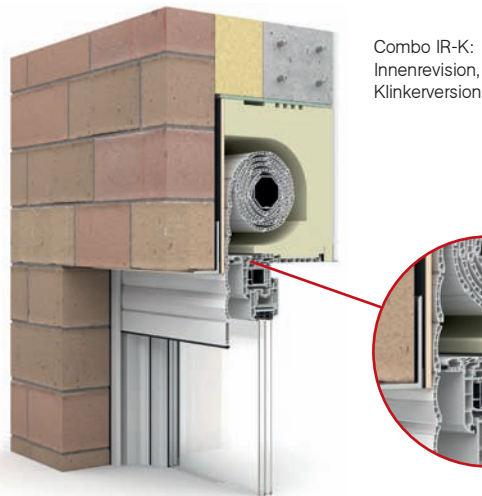
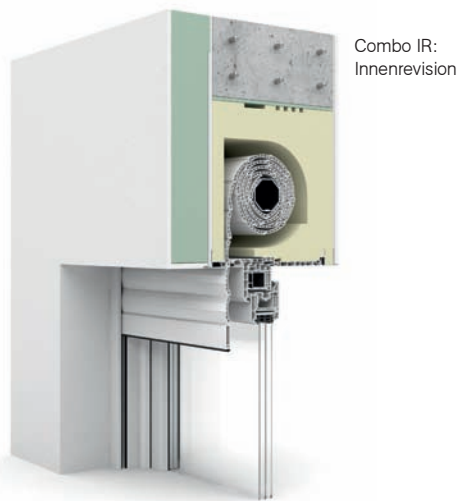
Combo AR
(Außenrevision)



Combo RS
(mit Raffstore)

Ausstattungsmerkmale IR (Innenrevision)

Neubau-Aufsatzkastensystem



Aufsatzkasten

Der Aufsatzkasten Combo besteht aus expandiertem Polystyrol-Hartschaum (EPS). Durch unterschiedliche Kasten geometrien ist er in jede Mauerwerksstärke integrierbar. Die spezielle Rillenstruktur an der Außen- und Innenseite ermöglicht beste Putzhaftung.

Der seitliche Kastenabschluss aus Kunststoff-Spritzguss mit integrierten Wellenlagern dient zur Aufnahme der seitlichen Befestigungsstiele, welche fest mit dem Fenster verbunden werden.

Um Wärmebrücken zu reduzieren, sind die Kopfstücke mit EPS-Hartschaum gedämmt und schließen mit der Außenkante des Blendrahmens ab. Die EPS-Kopfstücke haben eine glatte Oberfläche, welche eine optimale Ausbildung der Anschlussfuge zum Baukörper ermöglicht.

Der Combo mit Innenrevision ist in unterschiedlichen Kasten größen und Ausführungen für Wärmedämm-Verbundsysteme (WDVS), monolithische Mauerwerke und Holzständerbauweise erhältlich.

Eine Integration von Insektenschutz in den Neubau-Aufsatzkasten ist ohne Weiteres möglich.

Die unterschiedlichen Kasten größen von 240 mm bis 365 mm bieten eine optimale Einpassung in jegliche Einbausituationen. In der Energiebilanz ist der Combo IR für die Anforderungen der neuen Energieeinsparverordnung bestens gerüstet.

Rollladenpanzer

Die Panzerprofile des Combo sind als Kunststoff-Hohlkammerprofile und als Aluminiumprofile in vielen verschiedenen Farben erhältlich.

Die doppelwandigen Aluminiumprofile sind ausgeschäumt und bieten damit eine hohe Stabilität auch bei großen Baubarkeiten. Kunststoff-Hohlkammerprofile überzeugen durch ihre Leichtigkeit und ein gutes Preis-Leistungsverhältnis.

Die Bedienmöglichkeiten des Rollladens sind jedem Anspruch gewachsen. Steuern Sie den Rollladen bequem vom Sofa über einen Motorantrieb mit Funksteuerung oder manuell mit Kurbel oder Gurtantrieb ganz individuell nach Kundenwunsch.

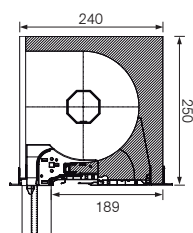
- » Rollladenprofil
 - Kunststoff-Hohlkammerprofil
 - Aluminium-Hohlkammerprofil
- » Endleiste aus Aluminium (stanggepresst) mit unterem Gummikeder-Abschluß und Anschlagstopfen
- » Große Farbauswahl bei Panzern (siehe Seite 18)
- » Vielfältige Bedienmöglichkeiten:
 - Gurtzug mit 14mm Gurtband
 - Gurtzug mit 22mm Gurtband
 - Kurbelbedienung
 - Motorantrieb
 - Funkantrieb
 - io-Funkantrieb



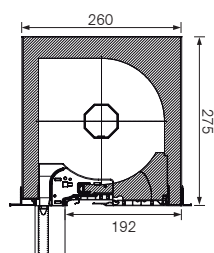
Kastengröße

Ausführungen:

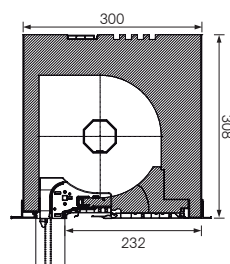
- » Innenrevision (IR)
- » Innenrevision, Insektenschutz (IR-ISG)
- » Innenrevision, Klinker (IR-K) ohne Klinkerschürze (Standard)
- » Innenrevision, Klinker (IR-K) mit Klinkerschürze
- » Innenrevision, Klinker, Insektenschutz (IR-K-ISG)



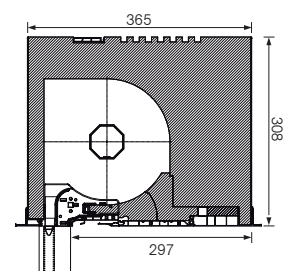
Combo IR 240



Combo IR 260



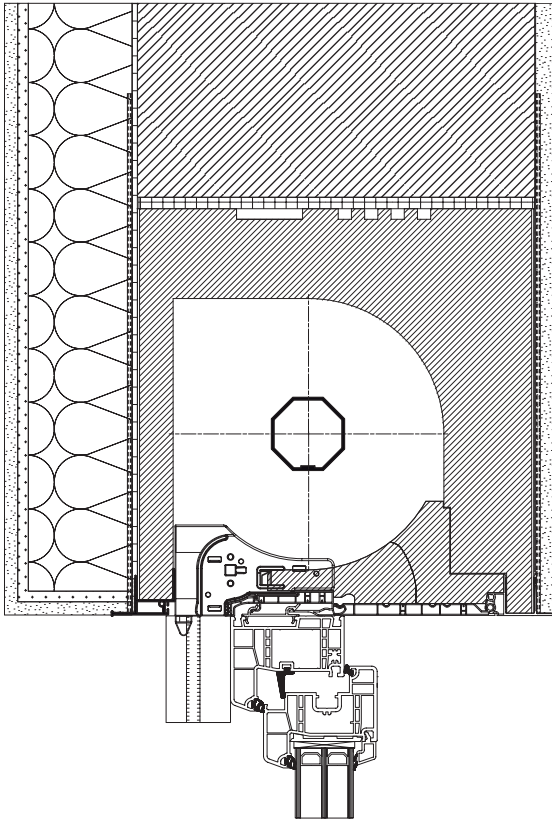
Combo IR 300



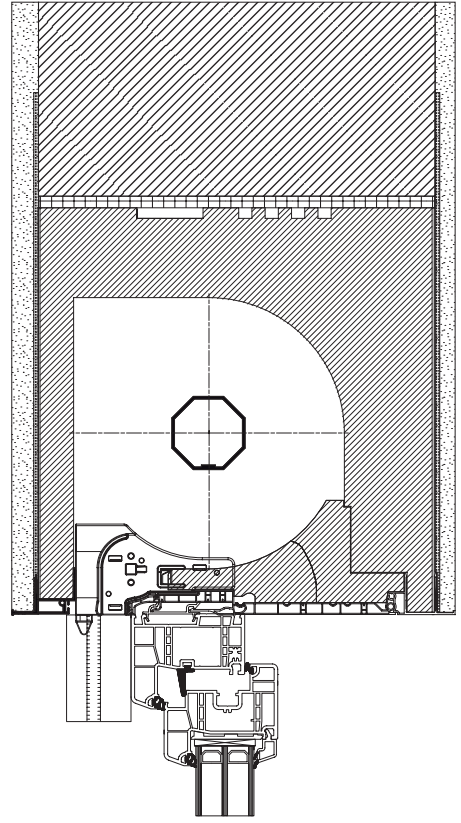
Combo IR 365

Bausituationen Combo IR

Wärmedämm-Verbundsystem (WDVS)



Monolithisches Mauerwerk



Anforderung an den Wärmeschutz:

- » Kastengröße 240 $U_{sb} \leq 0,73 \text{ W/(m}^2\text{K)}$;
Kastendeckel $R \geq 1,54 \text{ m}^2/\text{W}$
- » Kastengröße 260 $U_{sb} \leq 0,74 \text{ W/(m}^2\text{K)}$;
Kastendeckel $R \geq 1,54 \text{ m}^2/\text{W}$
- » Kastengröße 300 $U_{sb} \leq 0,53 \text{ W/(m}^2\text{K)}$;
Kastendeckel $R \geq 1,55 \text{ m}^2/\text{W}$
- » Kastengröße 365 $U_{sb} \leq 0,46 \text{ W/(m}^2\text{K)}$;
Kastendeckel $R \geq 1,55 \text{ m}^2/\text{W}$

Anforderung an den Schallschutz:

- » Kastengröße 240 RWP Rollläden oben/unten 43/46 dB
(ohne Schwerfolie); 45/48 dB (mit Schwerfolie)
- » Kastengröße 260 RWP Rollläden oben/unten 43/48 dB
(ohne Schwerfolie); 45/48 dB (mit Schwerfolie)
- » Kastengröße 300 RWP Rollläden oben/unten 43/46 dB
(ohne Schwerfolie); 45/48 dB (mit Schwerfolie)
- » Kastengröße 365 RWP Rollläden oben/unten 43/45 dB
(ohne Schwerfolie); 45/47 dB (mit Schwerfolie)

Behang:

Farbe nach Profil/Panzer

- » Kunststoff: DK 37, DK 52, DK 53
- » Aluminium: DA 39, DA 50, DA 56

Kastengröße:

- » 240 (240x250 mm)
- » 260 (260x275 mm)
- » 300 (300x308 mm)
- » 365 (365x308 mm)

Bedienung:

- » Gurtantrieb mit 14 mm Gurtband
- » Gurtantrieb mit 22 mm Gurtband
- » Kurbelantrieb
- » Motorantrieb mit mechanisch einstellbaren Endlagen
- » Motorantrieb mit elektrisch einstellbaren Endlagen
- » Motorantrieb mit Funksteuerung
- » Motorantrieb mit io-Steuerung

Führungsschienen:

- » Kunststoff:
Farben: Weiß, foliert nach Renolit oder beschichtet
- » Aluminium:
Farben: Weiß (RAL 9016) oder beschichtet

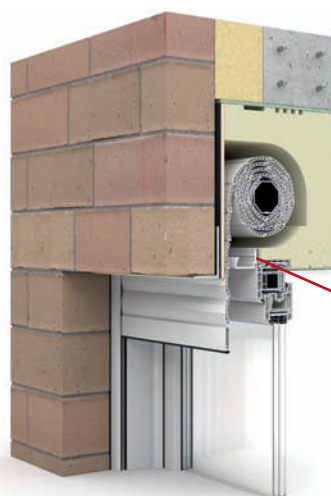


Ausstattungsmerkmale AR (Außenrevision)

Neubau-Aufsatzkastensystem



Combo AR:
Außenrevision



Combo AR-K:
Außenrevision,
Klinkerversion

Aufsatzkasten

Der Aufsatzkasten Combo besteht aus expandiertem Polystyrol-Hartschaum (EPS). Durch unterschiedliche Kasten geometrien ist er in jede Mauerwerksstärke integrierbar. Die spezielle Rillenstruktur an der Außen- und Innenseite ermöglicht beste Putzhaftung.

Der seitliche Kastenabschluss aus Kunststoff-Spritzguss mit integrierten Wellenlagern dient zur Aufnahme der seitlichen Befestigungsstiele, welche fest mit dem Fenster verbunden werden.

Um Wärmebrücken zu reduzieren, sind die Kopfstücke mit EPS-Hartschaum gedämmt und schließen mit der Außenkante des Blendrahmens ab. Die EPS-Kopfstücke haben eine glatte Oberfläche, welche eine optimale Ausbildung der Anschlussfuge zum Baukörper ermöglicht.

Der Combo mit Außenrevision ist in unterschiedlichen Kasten größen und Ausführungen für Wärmedämm-Verbundsysteme (WDVS), monolithische Mauerwerke und Holzständerbauweise erhältlich.

Eine Integration von Insektenschutz in den Neubau-Aufsatzkasten ist ohne Weiteres möglich.

Die unterschiedlichen Kasten größen von 240 mm bis 365 mm bieten eine optimale Einpassung in jegliche Einbausituationen. In der Energiebilanz ist der Combo AR für die Anforderungen der neuen Energieeinsparverordnung bestens gerüstet. Die Kasten größen 420 mm und 490 mm entsprechen den Ansprüchen für Passivhäuser.

Rollladenpanzer

Die Panzerprofile des Combo sind als Kunststoff-Hohlkammerprofile und als Aluminiumprofile in vielen verschiedenen Farben erhältlich.

Die doppelwandigen Aluminiumprofile sind ausgeschäumt und bieten damit eine hohe Stabilität auch bei großen Baubarkeiten. Kunststoff-Hohlkammerprofile überzeugen durch ihre Leichtigkeit und ein gutes Preis-Leistungsverhältnis.

Die Bedienmöglichkeiten des Rollladens sind jedem Anspruch gewachsen. Steuern Sie den Rollladen bequem vom Sofa über einen Motorantrieb mit Funksteuerung oder manuell mit Kurbel oder Gurtantrieb ganz individuell nach Kundenwunsch.

- » Rollladenprofil
 - Kunststoff-Hohlkammerprofil
 - Aluminium-Hohlkammerprofil
- » Endleiste aus Aluminium (stanggepresst) mit unterem Gummikeder-Abschluß
- » Große Farbauswahl bei Panzern (siehe Seite 18)
- » Vielfältige Bedienmöglichkeiten:
 - Gurtzug mit 14mm Gurtband
 - Gurtzug mit 22mm Gurtband
 - Kurbelbedienung
 - Motorantrieb
 - Funkantrieb
 - io-Funkantrieb

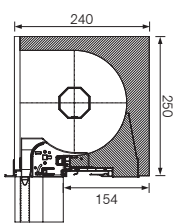


- » Für Passiv- und Niedrigenergiehäuser geeignet
- » Witterungsbeständig, dauerhaft formstabil, frostsicher
- » Hochdämmendes Material, überdurchschnittliche Wärmeeigenschaften bei gleichzeitig hervorragenden Schallwerten
- » Höchste Stabilität bei geringem Eigengewicht
- » Winddichter Abschluss zum Fenster, mit Insektenschutz-Rollo kombinierbar
- » Komfortable Befestigung zum Decken- und Sturzbereich

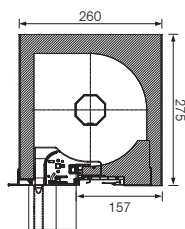
Kastengröße

Ausführungen:

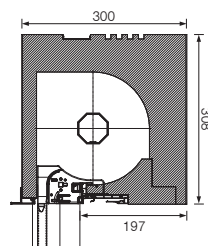
- » Außenrevision (AR)
- » Außenrevision, Insektenschutz (AR-ISG)
- » Außenrevision, Klinker (AR-K) ohne Klinkerschürze (Standard)
- » Außenrevision, Klinker (AR-K) mit Klinkerschürze
- » Außenrevision, Klinker, Insektenschutz (AR-K-ISG)



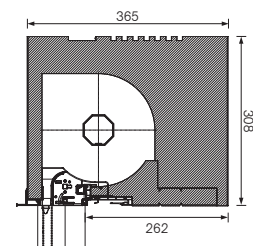
Combo AR 240



Combo AR 260

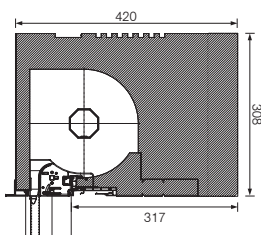


Combo AR 300

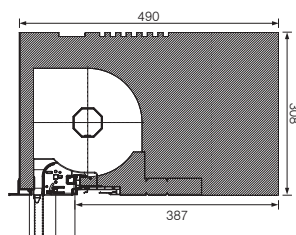


Combo AR 365

Ausführungen für Passivhäuser:



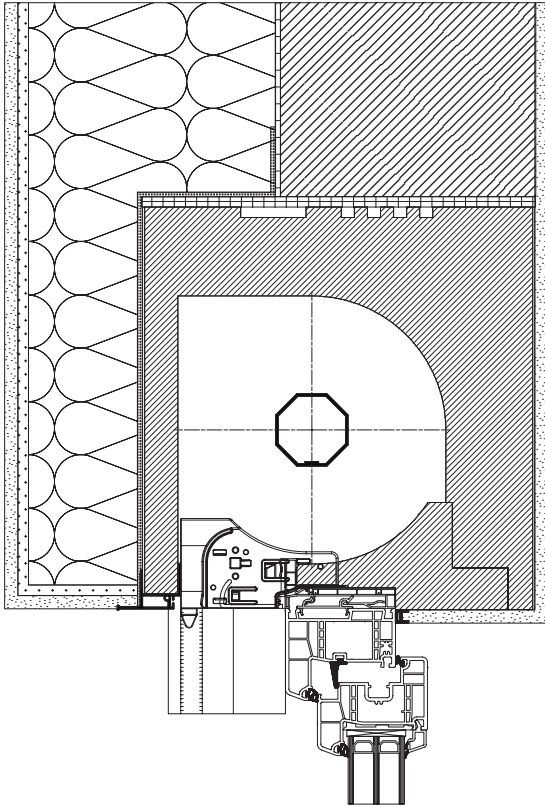
Combo AR 420



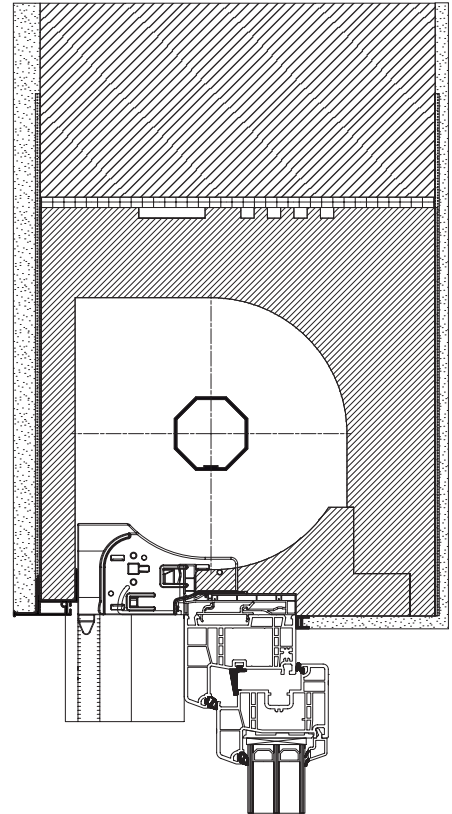
Combo AR 490

Bausituationen Combo AR

Wärmedämm-Verbundsystem (WDVS)



Monolithisches Mauerwerk



Anforderung an den Wärmeschutz:

- » Kastengröße 240 $U_{sb} \leq 0,68 \text{ W/(m}^2\text{K)}$
- » Kastengröße 260 $U_{sb} \leq 0,74 \text{ W/(m}^2\text{K)}$
- » Kastengröße 300 $U_{sb} \leq 0,51 \text{ W/(m}^2\text{K)}$
- » Kastengröße 365 $U_{sb} \leq 0,42 \text{ W/(m}^2\text{K)}$
- » Kastengröße 420 $U_{sb} \leq 0,40 \text{ W/(m}^2\text{K)}$
- » Kastengröße 490 $U_{sb} \leq 0,38 \text{ W/(m}^2\text{K)}$

Anforderung an den Schallschutz:

- » Kastengröße 240 RWP Rollladen oben/unten 45/46 dB
- » Kastengröße 260 RWP Rollladen oben/unten 45/47 dB
- » Kastengröße 300 RWP Rollladen oben/unten 45/48 dB
- » Kastengröße 365 RWP Rollladen oben/unten 45/48 dB
- » Kastengröße 420 RWP Rollladen oben/unten 45/47 dB
- » Kastengröße 490 RWP Rollladen oben/unten 45/48 dB

Behang:

Farbe nach Profil / Panzer

- » Kunststoff: DK 52, DK 53
- » Aluminium: DA 50, DA 56

Kastengröße:

- » 240 (240x250 mm)
- » 260 (260x275 mm)
- » 300 (300x308 mm)
- » 365 (365x308 mm)
- » 420 (420x308 mm)
- » 490 (490x308 mm)

Bedienung:

- » Gurtantrieb mit 14 mm Gurtband
- » Gurtantrieb mit 22 mm Gurtband
- » Kurbelantrieb
- » Motorantrieb mit mechanisch einstellbaren Endlagen
- » Motorantrieb mit elektrisch einstellbaren Endlagen
- » Motorantrieb mit Funksteuerung
- » Motorantrieb mit io-Steuerung

Führungsschienen:

- » Kunststoff:
Farben: Weiß, foliert nach Renolit oder beschichtet
- » Aluminium:
Farben: Weiß (RAL 9016) oder beschichtet

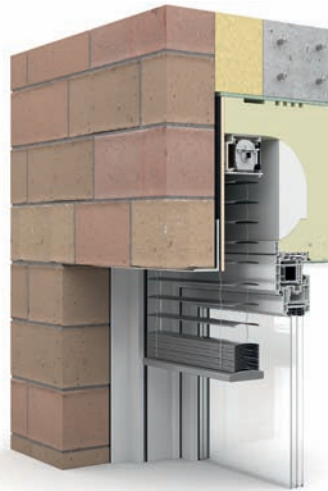


Ausstattungsmerkmale Combo RS

Neubau-Aufsatzkastensystem für Raffstores



Combo RS:
WDV-System



Combo RS-K:
Klinkervariante mit
Klinkerschürze

Aufsatzkasten

Der Aufsatzkasten Combo RS für den Neubau besteht aus expandiertem Polystyrol-Hartschaum (EPS). Durch unterschiedliche Kasten geometrien ist er in jede Mauerwerksstärke integrierbar.

Die spezielle Rillenstruktur an der Außen- und Innenseite ermöglicht beste Putzhaftung. Die mit EPS-Hartschaum gedämmten Kopfstücke schließen mit der Außenkante des Blendrahmens ab. Die Befestigung zum Fenster erfolgt mit einer durchgehenden Clipsverbindung.

Um Schwingungen im oberen Bereich des Fenster zu minimieren und das Fenster entsprechend den statischen Anforderungen zu ertüchtigen, ist bei breiten Elementen das Statikprofil ($I_y=8,07 \text{ cm}^4$) zu berücksichtigen. Der Combo RS wird mit den integrierten Sturzkastenbefestigungen mit dem Sturz oder der Decke verbunden.

Die seitlichen Kastenabschlüsse aus Kunststoff-Spritzguss dienen zur Aufnahme der seitlichen Befestigungsstiele, welche fest mit dem Fenster verbunden werden. Das Kastensystem Combo RS wird mit einer Dämmeinlage ausgeführt.

Der Combo RS (Raffstore) ist in unterschiedlichen Kasten größen und Ausführungen für Wärmedämm-Verbundsysteme (WDVS), monolithische Mauerwerke und Holzständerbauweise erhältlich.

Die unterschiedlichen Kasten größen von 240 mm bis 365 mm bieten eine optimale Einpassung in jegliche Einbausituationen. In der Energiebilanz ist der Combo RS für die Anforderungen der neuen Energieeinsparverordnung bestens gerüstet. Die Kasten größen 420 mm und 490 mm entsprechen den Ansprüchen für Passivhäuser.

Behang für Raffstores

In den Combo RS können verschiedene Raffstore-Ausführungen integriert werden. Die 80 mm breiten, flexiblen Flachlamellen wirken am Fenster dezent und attraktiv.

Die wählbaren 60 mm oder 80 mm breiten, gebördelten Lamellen besitzen eine Tiefenstanzung, die ein einheitliches Fassadenbild ohne sichtbare Kunststoffteile garantiert.

Die mögliche Seil- oder Schienenführung des Raffstore-Behangs bietet für jedes Einsatzgebiet die optimale Lösung.

Mit der großen Farbauswahl der Lamellen können optische Akzente für ein elegantes Fassadendesign gesetzt werden.

Ebenso elegant wie die mögliche Farbgestaltung sind die Bedienmöglichkeiten. Von motorisierten Antrieben mit Funksteuerungen bis hin zu modernsten io-Funkantrieb sind den Möglichkeiten kaum Grenzen gesetzt.

- » Lamelle 60 mm oder 80 mm gewölbt, beidseitig gebördelt mit tiefgezogenen Aufzugsbandstanzung
- » Flachlamelle 80 mm, gewölbt, mit schwarzen Kunststoffösen in jeder dritten Lamelle
- » Seil- oder Schienenführung
- » Große Lamellenfarbauswahl (siehe Seite 18)
- » Bedienmöglichkeiten:
 - Motorantrieb
 - Funkantrieb
 - io-Funkantrieb

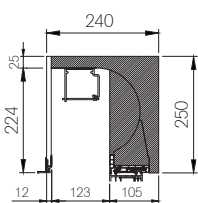


- » Für Passiv- und Niedrigenergiehäuser geeignet
- » Witterungsbeständig, dauerhaft formstabil
- » Höchste Stabilität bei geringem Eigengewicht
- » Komfortable Befestigung zum Decken- und Sturzbereich

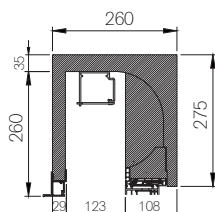
Kastengröße

Ausführungen:

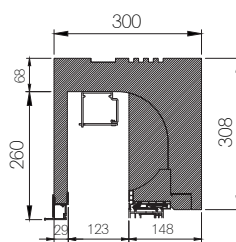
- » Für Raffstores (RS)
- » Neubau-Aufsatzkastensystem, Klinker (RS-K) ohne Klinkerschürze (Standard)
- » Neubau-Aufsatzkastensystem, Klinker (RS-K) mit Klinkerschürze



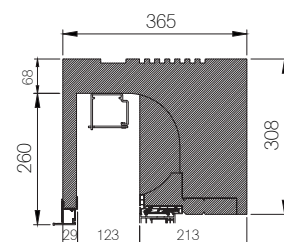
Combo RS 240



Combo RS 260

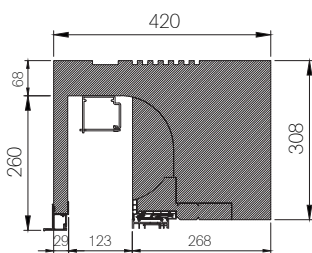


Combo RS 300

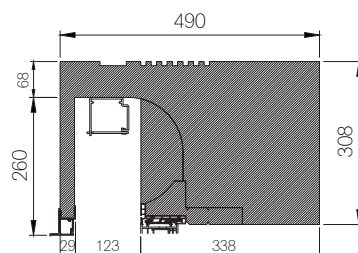


Combo RS 365

Ausführungen für Passivhäuser:



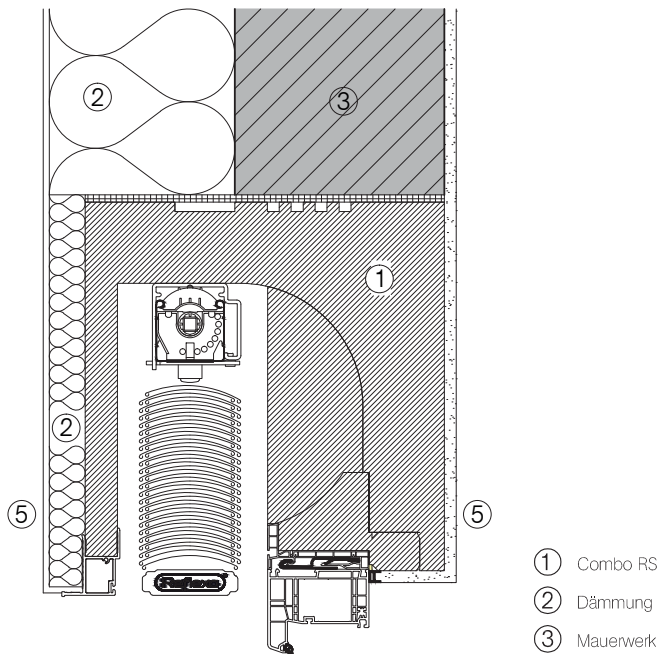
Combo RS 420



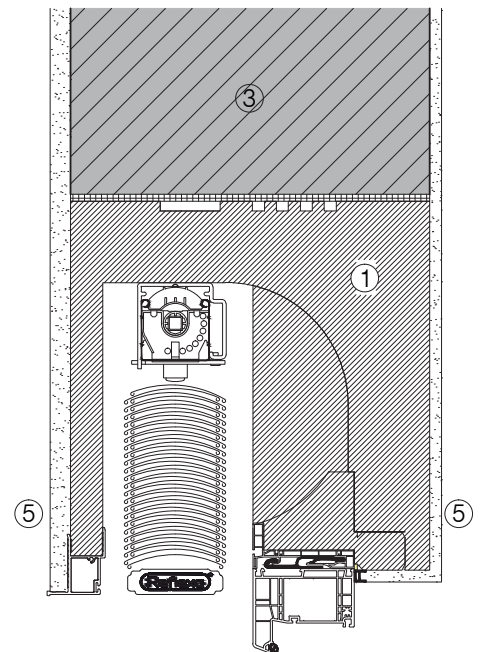
Combo RS 490

Bausituationen Combo RS

Wärmedämm-Verbundsystem (WDVS)

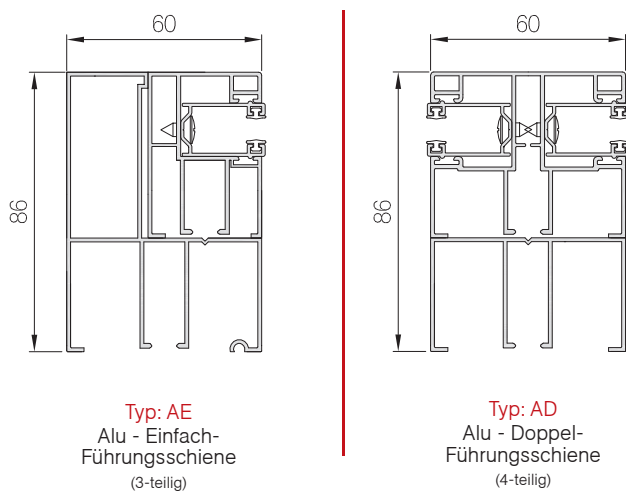


Monolithisches Mauerwerk

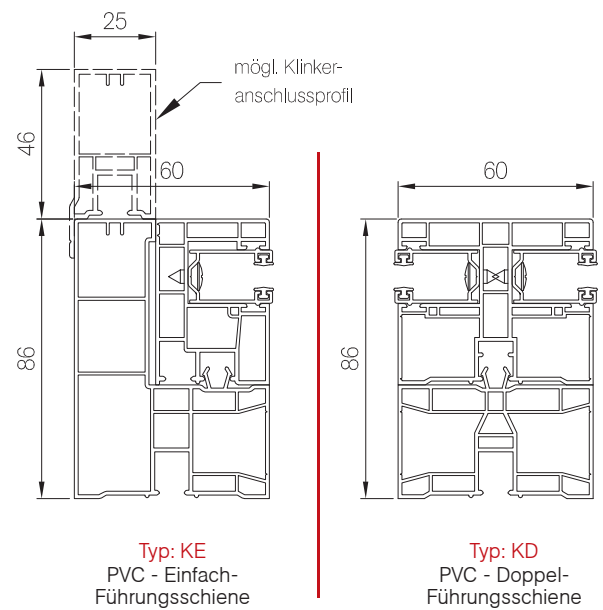


Führungsschienen

Aluminium



Kunststoff



Anforderung an den Wärmeschutz:

- » Kastengröße 240 $U_{sb} \leq 0,39 \text{ W/(m}^2\text{K)}$
- » Kastengröße 260 $U_{sb} \leq 0,37 \text{ W/(m}^2\text{K)}$
- » Kastengröße 300 $U_{sb} \leq 0,29 \text{ W/(m}^2\text{K)}$
- » Kastengröße 365 $U_{sb} \leq 0,25 \text{ W/(m}^2\text{K)}$
- » Kastengröße 420 $U_{sb} \leq 0,24 \text{ W/(m}^2\text{K)}$
- » Kastengröße 490 $U_{sb} \leq 0,22 \text{ W/(m}^2\text{K)}$

Behang:

Farbe nach REFLEXA Farbkarte

- » Schienenführung Lamelle EL80N, EL60N, EL80NF
- » Seilführung Lamelle EL80S, EL60S, EL80F

Kastengröße:

- » 240 (240x250 mm)
- » 260 (260x275 mm)
- » 300 (300x308 mm)
- » 365 (365x308 mm)
- » 420 (420x308 mm)
- » 490 (490x308 mm)

Bedienung:

- » Motorantrieb
- » Motorantrieb mit Funksteuerung
- » io-Antrieb

Führungsschienen:

- » Kunststoff:
Farben: Weiß, foliert nach Renolit oder beschichtet
- » Aluminium:
Farben: Weiß (RAL 9016) oder beschichtet



Prüfwerte Combo IR, AR, AR Passivhaus

Combo Innenrevision (IR)

Betrachteter Kasten	R Kasten	U Kasten	R Deckel	ψ 4108 Bbl. 2	T_{min}^{OK} Fenster	f_{Rsi}^{OK} Fenster	$T_{min}^{Sturz/Decke}$	$f_{Rsi}^{Sturz/Decke}$	Prüfbericht Nr.	RWP Rollladen, oben/unten			
Anforderung	< 1,0	< 0,85	< 0,55	< 0,23	< 12,6	< 0,70	< 12,6	< 12,6		ohne Schwerfolie	Prüfbericht Nr.	ohne Schwerfolie	Prüfbericht Nr.
Einheit	m ³ k/W	W/(m ³ K)	m ³ K/W	W/(m ³ -K)	°C	–	°C	–		dB		dB	
IR 240	1,21	0,73	1,54	0,16	14,2	0,77	17,9	0,92	83.1-03/13	43/46	134/211	45/48	134/212
IR 260	1,19	0,74	1,54	0,16	13,9	0,76	18,1	0,92	83.1-03/13	43/48	134/213	45/48	134/214
IR 300	1,73	0,53	1,55	0,11	13,5	0,74	18,5	0,94	83.1-03/13	43/46	134/215	45/48	137/216
IR 365	2,01	0,46	1,55	0,09	13,2	0,73	18,6	0,94	83.1-03/13	43/45	134/217	45/47	134/218

Combo Außenrevision (AR)

Betrachteter Kasten	R Kasten	U Kasten	R Deckel	ψ 4108 Bbl. 2	T_{min}^{OK} Fenster	f_{Rsi}^{OK} Fenster	$T_{min}^{Sturz/Decke}$	$f_{Rsi}^{Sturz/Decke}$	Prüfbericht Nr.	RWP Rollladen, oben/unten		
Anforderung	< 1,0	< 0,85	–	< 0,23	< 12,6	< 0,70	< 12,6	< 0,70		–	Prüfbericht Nr.	
Einheit	m ³ k/W	W/(m ³ K)	m ³ K/W	W/(m ³ -K)	°C	–	°C	–		dB		
AR 240	1,29	0,68	entfällt bei AR	0,21	14,7	0,79	17,6	0,9	83.1-04/13	45/46	134/219	
AR 260	1,19	0,74		0,2	14,6	0,78	19,9	0,92	83.1-04/13	45/47	134/220	
AR 300	1,81	0,51		0,12	14,2	0,77	18,4	0,94	83.1-04/13	45/48	134/221	
AR 365	2,19	0,42		0,09	14,0	0,76	18,5	0,94	83.1-04/13	45/48	134/222	

Combo Außenrevision (RS)

Betrachteter Kasten	R Kasten	U Kasten	R Deckel	ψ 4108 Bbl. 2	T_{min}^{OK} Fenster	f_{Rsi}^{OK} Fenster	$T_{min}^{Sturz/Decke}$	$f_{Rsi}^{Sturz/Decke}$	Prüfbericht Nr.	RWP Rollladen, oben/unten		
Anforderung	< 1,0	< 0,85	–	< 0,23	< 12,6	< 0,70	< 12,6	< 0,70		–	Prüfbericht Nr.	
Einheit	m ³ k/W	W/(m ³ K)	m ³ K/W	W/(m ³ -K)	°C	–	°C	–		dB		
RS 240	2,42	0,39	entfällt bei RS	0,21	16,1	0,84	17,3	0,89	B3.1-08/13	45/46	134/219	
RS 260	2,53	0,37		0,16	15,8	0,83	17,7	0,91	B3.1-08/13	45/47	134/220	
RS 300	3,23	0,29		0,08	15,6	0,82	18,3	0,93	B3.1-08/13	45/48	134/221	
RS 365	3,80	0,25		0,05	15,4	0,82	18,5	0,94	B3.1-08/13	45/48	134/222	

Combo Außenrevision (AR, RS), Passivhaus

Betrachteter Kasten	R Kasten	U Kasten	R Deckel	ψ 4108 Bbl. 2	T_{min}^{OK} Fenster	f_{Rsi}^{OK} Fenster	$T_{min}^{Sturz/Decke}$	$f_{Rsi}^{Sturz/Decke}$	Prüfbericht Nr.	RWP Rollladen, oben/unten		Passivhaus-tauglichkeit
Anforderung	< 1,0	< 0,85	–	< 0,23	< 12,6	< 0,70	< 12,6	< 0,70		–	Prüfbericht Nr.	
Einheit	m ³ k/W	W/(m ³ K)	m ³ K/W	W/(m ³ -K)	°C	–	°C	–		dB		
420 AR	2,35	0,40	entfällt bei AR, RS	0,07	16,4	0,88	18,8	0,96	83.1-07/13	45/47	134/223	gegeben
490 AR	2,45	0,38		0,05	16,3	0,88	19,0	0,97	83.1-06/13	45/48	134/224	gegeben
420 RS	4,05	0,24		0,05	17,3	0,91	18,8	0,96	B3.1-11/13	45	134/229	gegeben
490 RS	4,35	0,22		0,02	17,1	0,90	19,0	0,97	B3.1-10/13	44	134/230	gegeben

Bedienvarianten



Elektromotor

Über einen klassischen Schalter an der Wand lässt sich der Rollladen oder Raffstore mittels Elektromotor bequem steuern. Die Bedienung kann einzeln, in Gruppen oder nach Tageszeiten erfolgen. Die Motoren verfügen standardmäßig über eine elektronische Hinderniserkennung und einen Festfrierschutz.



Funkfernbedienung / io

Mit einem Handsender und Funkmotor bedienen Sie Ihre Rollläden oder Raffstore ganz bequem vom Sofa aus. Mit dem Mehrkanal-Handsender können Sie mehrere Rollläden einzeln, in Gruppen oder zentral bewegen. Bidirektionale Funkmotoren (io) ermöglichen eine komfortable Bedienung per Smartphone oder Tablet.



Gurtzug

In der Standardversion haben unsere Rollläden eine Gurtzugbedienung. Der optionale Einsatz eines Übersetzungsgetriebes erleichtert diese Art der Bedienung.



Kurbel

Mit einer Kurbelbedienung lassen sich große und schwere Behangflächen ohne großen Aufwand sehr gut öffnen und schließen. Neben einer fest montierten Kurbel bieten wir Ihnen alternativ auch eine abnehmbare Ausführung an.



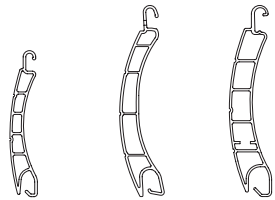
Farbauswahl

Panzer-Profilarten und Profilfarben

Combo IR, AR

Kunststoff-Hohlkammerprofile

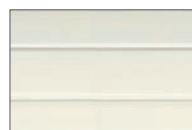
mit Lichtschlitzen



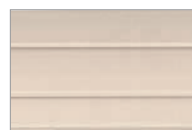
DK37

DK52

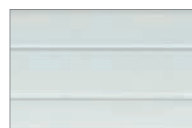
DK53



11 Weiß



15 Beige



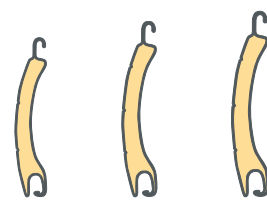
13 Grau



17 Holz hell

Aluminium-Hohlkammerprofile

doppelwandig, ausgeschäumt, mit Lichtschlitzen



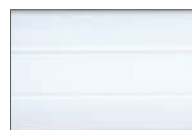
DA39

DA50

DA56



79 Moosgrün



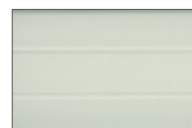
81 Weiß



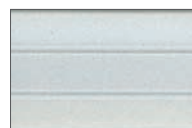
82 Braun



83 Grau



84 Cremeweiß*



87 Silber



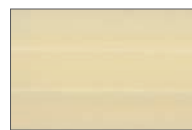
88 Holz hell



89 Teak



91 Purpurrot



93 Creme



94 Beige



98 Anthrazit

*Cremeweiß nicht möglich bei DA50

Lamellenfarben

Combo RS

	Farb-Nr.	Bezeichnung	ähnlich RAL / DB-Farbtone	Gebördelte Lamelle 60 mm	Gebördelte Lamelle 80 mm	Flachlamelle 80 mm
	01	Verkehrsweiß	9016	•	•	•
	03	Rubinrot	3003		•	
	06	Taubenblau	5014		•	•
	10	Achatgrau	7038	•	•	•
	11	Beige			•	
	12	Lichtgrau	7035	•	•	•
	13	Grauweiß	9002	•	•	
	14	Weißaluminium	9006	•	•	•
	15	Schiefergrau	7015	•	•	•
	16	Anthrazitgrau	7016	•	•	•
	17	Graualuminium	9007	•	•	•
	21	Moosgrün	6005		•	•
	25	Purpurrot	3004		•	•
	30	Perlweiß	1013	•	•	•
	37	Staubgrau	7037		•	•
	45	Reinweiß	9010	•	•	•
	46	Graubraun	8019		•	•
	49	Maisgelb	1006	•	•	•
	51	Lichtbronze			•	•
	52	Bronze			•	•
	71	Hellbeige	1015		•	
	74	Anthrazit Metallic	DB 703	•	•	•

Farbunterschiede zwischen Lamellen und pulverbeschichteten Aluminiumteilen sind aufgrund von unterschiedlichen Herstellungsverfahren nicht zu vermeiden!

Wärme-, Wind- und Wetterschutz in Perfektion: Rollläden von Reflexa



Von Neubau- über Vorbau- bis hin zu ausgeklügelten Aufsatzkastensystemen bietet Reflexa für alle Einsatzgebiete die passenden Rollladenvarianten. Neben der Verschattung sorgen Rollläden für Sicht-, Schall-, Wärme- und Wetterschutz, erhöhen die Einbruchssicherheit und helfen, Energie zu sparen. Zudem können Sie als Gestaltungselemente an der Fassade eingesetzt werden.

Weitere Informationen zu Rollläden erhalten Sie
in unseren Rollladen-Flyern und -Prospekten.



Ihr Reflexa-Fachhändler:

Reflexa – Sonnenschutz in Perfektion.

Reflexa[®]